

## Гидравлически включаемые пластинчатые муфты

Hydraulically operated multi-disk clutches

## Гидравлически вентилируемые пластинчатые тормоза с нажимной пружиной

Hydraulically released spring-applied multi-disk brakes

Примеры исполнения



## Муфты из Дрездена

От специалистов - специалистам

## Гидравлически включаемые пластинчатые муфты *hydraulically operated multi-disk clutches*

- встроенные в редуктор (мокрый ход)
- осевая подача рабочей жидкости

- *for mounting in gearboxes (wet operation)*
- *axial oil feed*

- соединение вал - клиноременная шайба (сухой ход)
- осевая подача рабочей жидкости

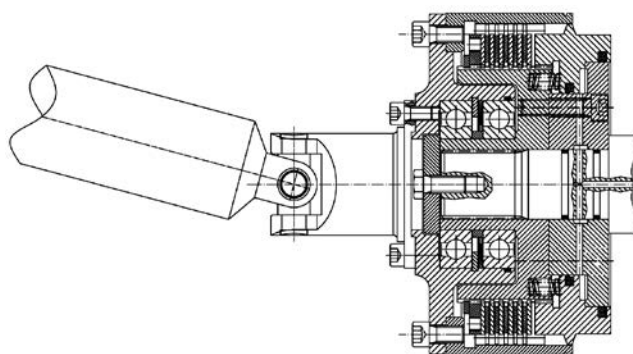
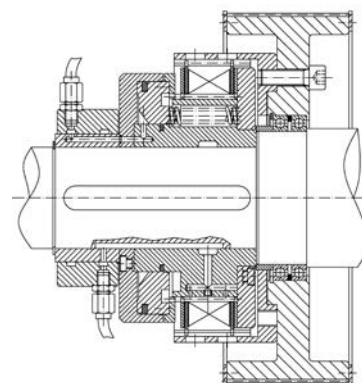
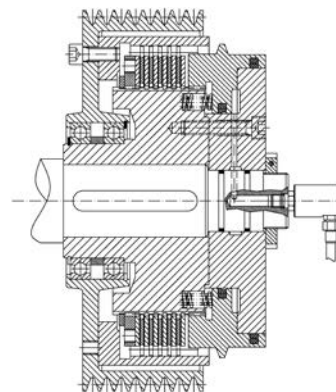
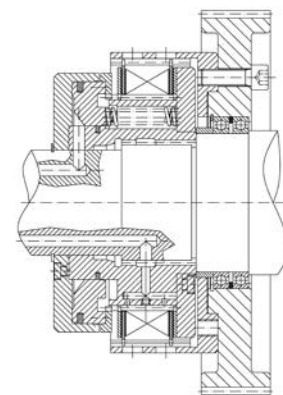
- *for connecting between shaft - v-belt pulley (dry operation)*
- *axial oil feed*

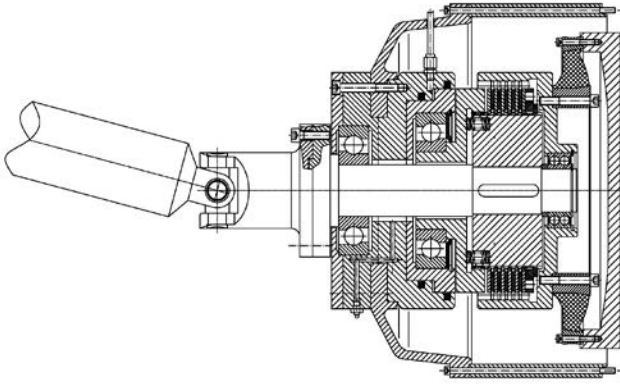
- встроенные в редуктор (мокрый ход)
- радиальная подача рабочей жидкости

- *for mounting in gearboxes (wet operation)*
- *radial oil feed*

- встроенные в редуктор (мокрый ход)
- осевая подача рабочей жидкости

- *for mounting in gearboxes (wet operation)*
- *axial oil feed*

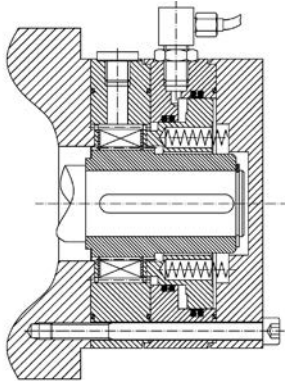




- соединение коленчатый вал – дизельный двигатель в корпусе SAE (сухой ход)
- радиальная подача рабочей жидкости

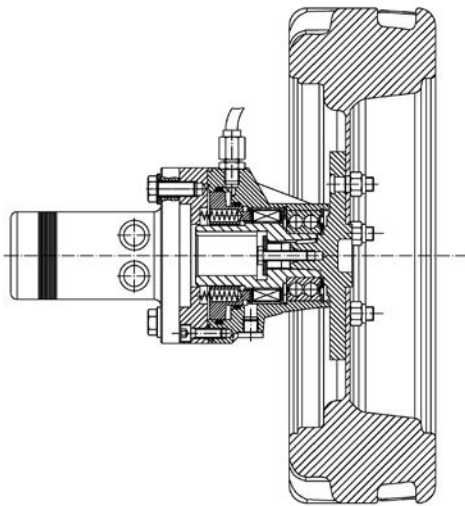
- *for connection between v-belt pulley-SKE diesel engine (dry operation)*
- *axial oil feed*

## Гидравлически вентилируемые пластинчатые тормоза с нажимной пружиной *hydraulically released spring-applied multi-disk brakes*



- функция аварийной остановки
- мокрый / сухой ход

- *emergency-stop function*
- *dry and wet operation*

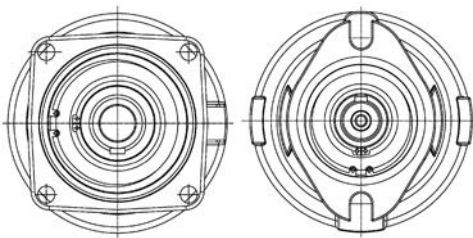


- встраивание между ступицей колеса и гидроприводом
- мокрый / сухой ход
- с унифицированными фланцевыми соединениями

- подсоединительный фланец по норме SAE
- подсоединительный фланец по желанию заказчика

- *mounting between wheel drive and hydromotor*
- *dry and wet operation*
- *brake with standardized mounting dimensions*

- *flange according SAE-standard*
- *flange according customer request*





**Московское Представительство  
КВД Купплунгсверк Дрезден ГмбХ**

117447 Москва  
ул. Дмитрия Ульянова, д. 35, стр. 1  
Тел.: +7-499-123-02-21 / +7-499-125-53-41  
Факс: +7-499-126-94-28  
Эл. почта: [moscow@kupplungswerk-dresden.de](mailto:moscow@kupplungswerk-dresden.de)

[www.kupplungswerk-dresden.de](http://www.kupplungswerk-dresden.de)

издание: 01/2015



Сертифицировано согл. ISO 9001:2008  
Сфера деятельности: разработка, изготовление,  
сбыт и сервис муфт в приводной технике



Сертифицированный сварочный процесс  
GSI SLV

