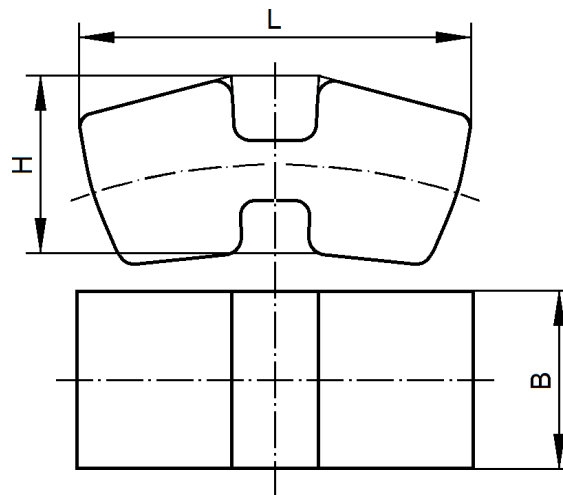




## wear parts – buffer ELKU-N

acc. KWN 22013

buffer for elastic claw couplings, made of Perbunan 80 Shore A



### nominal size

coupling	buffer	geometry			mass m [kg]	quantity per set
		L [mm]	B [mm]	H [mm]		
2,5	<b>NG 2,5</b>	23	9	9	0,002	<b>4</b>
4	<b>NG 4</b>	23	9	9	0,002	<b>5</b>
6,3	<b>NG 6,3</b>	20	10	10	0,002	<b>6</b>
10	<b>NG 10</b>	25	12	12	0,004	<b>6</b>
16	<b>NG 16</b>	29	15	13	0,006	<b>6</b>
25	<b>NG 25</b>	33	18	15	0,008	<b>6</b>
40	<b>NG 40</b>	37	20	17	0,011	<b>6</b>
63	<b>NG 63</b>	37	22	19	0,014	<b>7</b>
100	<b>NG 100</b>	35	24	19,5	0,016	<b>8</b>
160	<b>NG 160</b>	38	27	23	0,024	<b>8</b>
200	<b>NG 200</b>	43	31	26	0,031	<b>8</b>
250	<b>NG 250</b>	47	35	29	0,043	<b>8</b>
400	<b>NG 400</b>	53	40	32,5	0,061	<b>8</b>
500	<b>NG 500</b>	53	42,5	35,5	0,068	<b>9</b>
630	<b>NG 630</b>	57	45	38	0,085	<b>9</b>
1000	<b>NG 1000</b>	61,5	48	40	0,095	<b>10</b>
1250	<b>NG 1250</b>	67	52	42	0,130	<b>10</b>
1600	<b>NG 1600</b>	71	55	45	0,157	<b>10</b>
2500	<b>NG 2500</b>	80	60	50	0,215	<b>10</b>
3150	<b>NG 3150</b>	80	67,5	57	0,310	<b>10</b>
4000	<b>NG 4000</b>	89	74	62	0,390	<b>10</b>
5000	<b>NG 5000</b>	100	80	68	0,540	<b>10</b>
6300	<b>NG 6300</b>	106	88,5	74	0,720	<b>10</b>