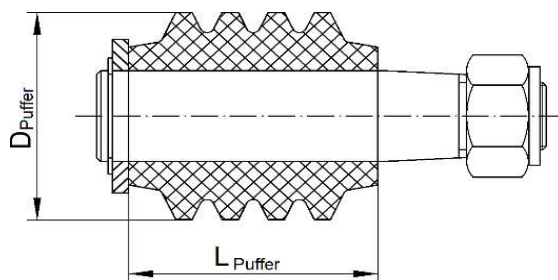
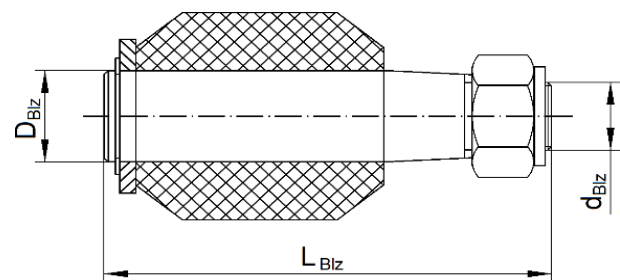


Verschleißteile – Puffer BOKU-N

nach KWN 22014

Bolzen kpl. (Baugruppe) & Puffer für Elast. Bolzenkupplungen (A, B, H, P)
Spezialgummi-Puffer

PUR-Puffer

Nenngröße
Geometrie (Angaben in mm)

Kupplung	Blz. / P.	Bolzen kpl.		Spezialgummi		PUR		Anzahl pro Satz	
		d_{Blz}	D_{Blz}	L_{Blz}	D_{Puffer}	L_{Puffer}	D_{Puffer}		L_{Puffer}
4	NG 6	M5	6	31	14,7	15,9	15	16	5
6,3	NG 6	M5	6	31	14,7	15,9	15	16	6
10	NG 8	M6	8	40,5	19,7	21,9	20	22	5
16	NG 10	M8	10	52	24,5	26,8	25	27	5
25	NG 10	M8	10	52	24,5	26,8	25	27	7
40	NG 10	M8	10	52	24,5	26,8	25	27	10
63	NG 10	M8	10	52	24,5	26,8	25	27	12
100	NG 14	M12	14	77	34,4	36,8	35	37	9
160	NG 16	M12	16	84	39,2	41,8	40	42	10
250	NG 16	M12	16	84	39,2	41,8	40	42	12
400	NG 22	M16	22	113	54	56,3	55	57	10
630	NG 22	M16	22	113	54	56,3	55	57	12
1000	NG 30	M24	30	145	73,6	76,4	73	77	10
1600	NG 30	M24	30	145	73,6	76,4	73	77	12
2500	NG 42	M36	42	208	103	106,5	102	108	10
4000	NG 65	M48	65	292	147	161,5	145	160	6
6300	NG 65	M48	65	292	147	161,5	145	160	8
10000	NG 65	M48	65	292	147	161,5	145	160	10
16000	NG 65	M48	65	292	147	161,5	145	160	14
25000	NG 65	M48	65	292	147	161,5	145	160	18
40000	NG 65	M48	65	292	147	161,5	145	160	22
63000	NG 65	M48	65	292	147	161,5	145	160	28
100000	NG 65	M48	65	292	147	161,5	145	160	35